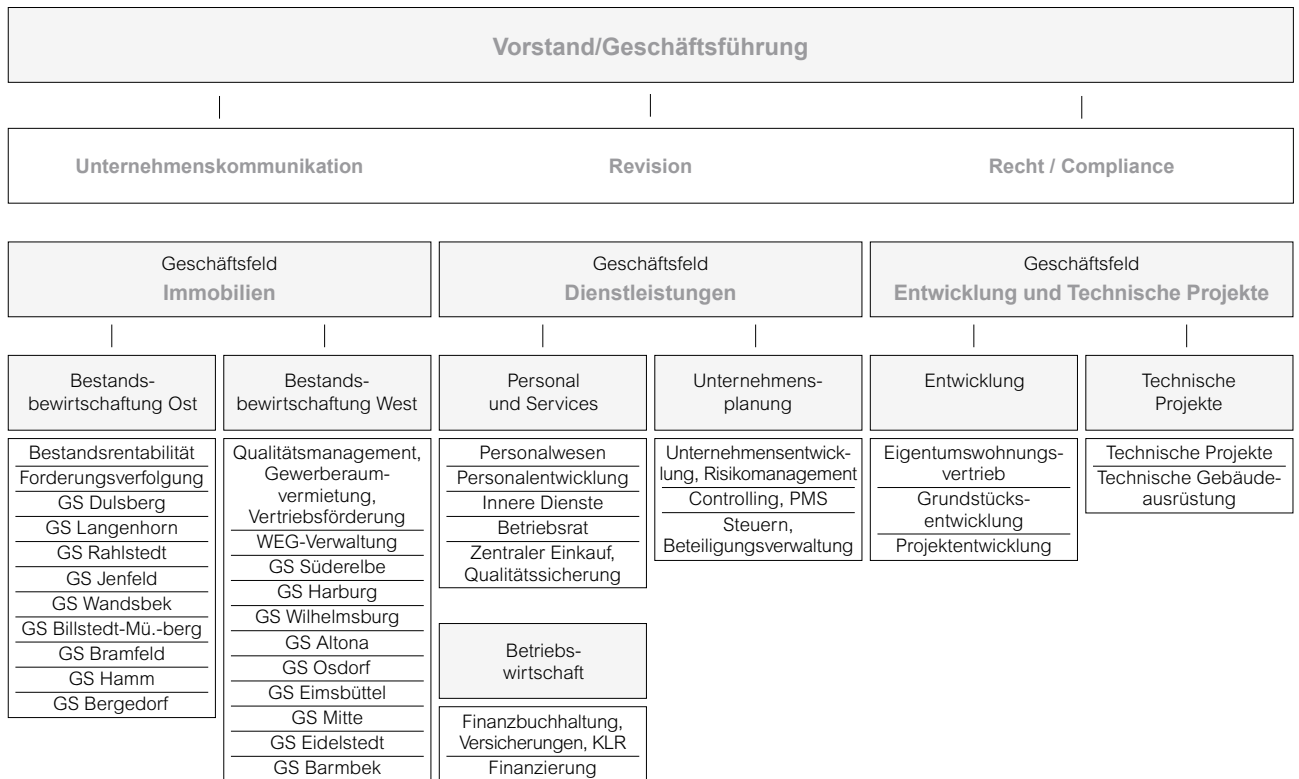


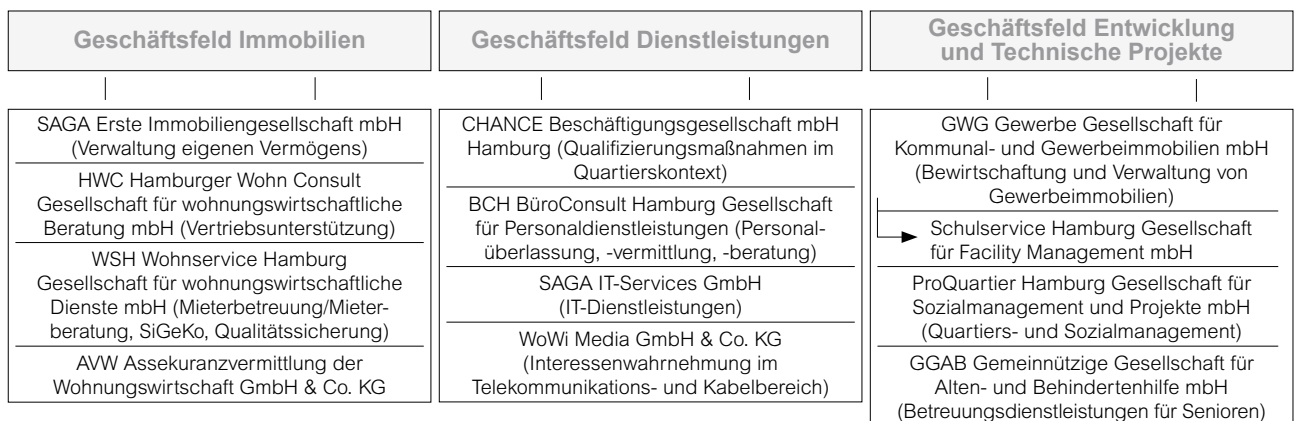
Organigramm

des SAGA GWG Konzerns



Stand: 01.05.2010

Tochter- und Beteiligungsgesellschaften zur Unterstützung des Kerngeschäftes



Konzern-Kennzahlentabelle

im Drei-Jahresvergleich

		2009	2008	2007
Bilanzsumme	Mio. EUR	3.850,5	3.937,5	3.989,3
Umsatzerlöse	Mio. EUR	894,1	848,4	814,9
Anlagevermögen	Mio. EUR	3.453,9	3.488,1	3.575,0
Eigenkapital	Mio. EUR	1.081,1	953,7	947,2
Eigenkapitalquote	%	28,1	24,2	23,7
Jahresüberschuss (EAT ¹⁾)	Mio. EUR	127,4	106,5	86,2
Cashflow	Mio. EUR	224,2	201,7	176,1
EBT ²⁾	Mio. EUR	126,1	119,7	96,8
EBIT ³⁾	Mio. EUR	233,7	230,9	213,6
EBITDA ⁴⁾	Mio. EUR	331,9	325,3	308,5
Bauumsätze	Mio. EUR	208,8	212,2	211,5
Mitarbeiter	Anzahl	857	893	919
Mietwohnungen	WE	130.297	130.474	130.852
davon öffentlich gefördert	WE	44.315	46.901	53.250
davon frei finanziert	WE	76.931	73.572	69.014
davon frei finanziert mit Preisbindung	WE	9.051	10.001	8.588
Nettokaltmieten				
davon öffentlich gefördert	EUR/m ² /Monat	5,11	5,02	4,79
davon frei finanziert	EUR/m ² /Monat	5,64	5,54	5,32

¹⁾ Earnings **A**fter **T**axes

²⁾ Earnings **B**efore **T**axes

³⁾ Earnings **B**efore **I**nterest and **T**axes

⁴⁾ Earnings **B**efore **I**nterest **T**axes **D**epreciation and **A**mortization